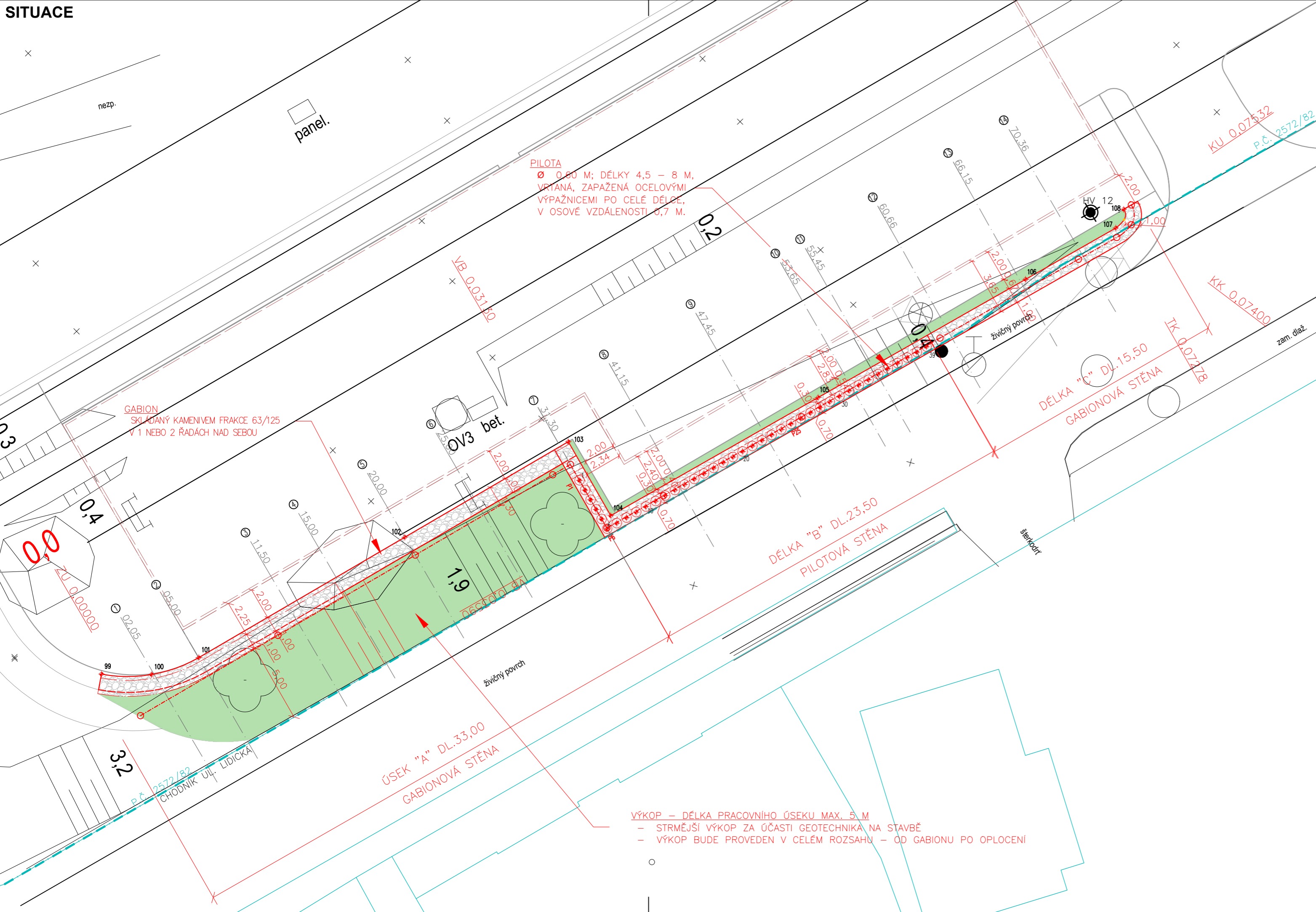


SITUACE



Legenda:

- POZEMKOVÁ HRANICE ŘEŠENÉHO OBJEKTU

HRANICE PARCEL

ZAMĚŘENÍ

OBRYS NOVOSTAVBY HALY - SO 11 61 01

OSA TRASY

NÁVRH - TRVALÝ
- POLOHA PŘÍČNÉHO ŘEZU

HYDROVRT

ZELEŇ

ŽELEZOBETONOVÁ ŘÍMSA PILOT. STĚNY

GABION

VYTYČOVACÍ BOD

Seznam vytyčovacích bodů:

Piloty:

č. bodu	X	Y	Z	popis
1	-464647.8720	-1095048.3992	194.03	P1
2	-464647.5239	-1095049.0065	194.03	P2
3	-464647.1758	-1095049.6138	194.03	P3
4	-464646.8277	-1095050.2212	194.03	P4
5	-464646.4796	-1095050.8286	194.03	P5
6	-464646.1307	-1095051.4354	194.03	P6
7	-464645.5226	-1095051.0886	194.03	P7
8	-464644.9145	-1095050.7419	194.03	P8
9	-464644.3064	-1095050.3951	194.03	P9
10	-464643.6984	-1095050.0483	194.03	P10
11	-464643.0903	-1095049.7016	194.03	P11
12	-464642.4822	-1095049.3548	194.03	P12
13	-464641.8741	-1095049.0081	194.03	P13
14	-464641.2661	-1095048.6613	194.77	P14
15	-464640.6580	-1095048.3145	194.77	P15
16	-464640.0499	-1095047.9678	194.77	P16
17	-464639.4418	-1095047.6210	194.77	P17
18	-464638.8337	-1095047.2743	194.77	P18
19	-464638.2257	-1095046.9275	194.77	P19
20	-464637.6176	-1095046.5807	194.77	P20
21	-464637.0095	-1095046.2340	194.77	P21
22	-464636.4014	-1095045.8872	195.25	P22
23	-464635.7934	-1095045.5405	195.25	P23

č. bodu	X	Y	Z	popis
24	-464635.1853	-1095045.194	195.25	P24
25	-464634.5772	-1095044.847	195.25	P25
26	-464633.9691	-1095044.5	195.25	P26
27	-464633.3611	-1095044.1534	195.25	P27
28	-464632.7530	-1095043.8067	195.25	P28
29	-464632.1449	-1095043.4599	195.62	P29
30	-464631.5368	-1095043.1131	195.62	P30
31	-464630.9287	-1095042.7664	195.62	P31
32	-464630.3207	-1095042.4196	195.62	P32
33	-464629.7126	-1095042.0729	195.62	P33
34	-464629.1045	-1095041.7261	195.62	P34
35	-464628.4964	-1095041.3794	195.62	P35
36	-464627.8884	-1095041.0326	196.62	P36
37	-464627.2803	-1095040.6858	196.62	P37
38	-464626.6722	-1095040.3391	196.62	P38
39	-464626.0641	-1095039.9923	196.62	P39

Gabiony, gabionový obklad:

č. bodu	X	Y	Z	popis
99	-464677.8995	-1095060.5705	200.10	Ga
100	-464674.7536	-1095060.6009	200.10	Ga
101	-464671.7891	-1095059.5367	200.10	Ga
102	-464658.8444	-1095051.9720	200.10	Ga
103	-464648.5716	-1095045.9693	200.10	Ga
104	-464645.9077	-1095050.6175	200.20	Gb
105	-464632.8773	-1095043.1868	200.20	Gb
106	-464619.8440	-1095035.7613	200.64	Gc
107	-464614.1716	-1095032.5334	200.46	Gc
108	-464613.6741	-1095031.3634	200.46	Gc

- Pozn.:
- 1) Body označené "P" udávají předpokládnou hloubku vrtu - základovou spáru piloty.
 - !!! Piloty musí být vetknuta do únosné vrstvy stérků. Před zahájením betonáže bude úroveň základové spáry odsouhlasena geotechnikem na stavbě !!!
 - 2) Vytyčovací body Ga, Gc označují základovou spáru gabionu (povrch vyrovnávací vrstvy).
 - 3) Vytyčovací body Gb označují základovou spáru gabionového obkladu (povrch vyrovnávací vrstvy).



ZPRACOVAL:	ING. I.FOŘTOVÁ - GEOTEC-GS, a.s.	SCHVÁLIL:	ING. LUKÁŠ HOLUB	ZAK.Č.:	2021-063
INVESTOR:	SPRÁVA ŽELEZNIC, STÁTNÍ ORGANIZACE			STUPEŇ:	DUSP PDPS
AKCE:	VÝSTAVBA HALY PRO MĚŘÍCÍ VOZY PEVNÝCH TRAKČNÍCH ZAŘÍZENÍ - BOHUMÍN			DATUM:	02/2021
ZAŘAZENÍ:	E.1.4 MOSTY, PROPUSTKY A ZDI			MĚŘÍTKO:	1:200
NÁZEV:	SO 11-23-01 OPĚRNÁ STĚNA			PŘÍLOHA Č.:	2
PŘÍLOHA:	SITUACE			VÝTISK:	